

Lägenhetsblad

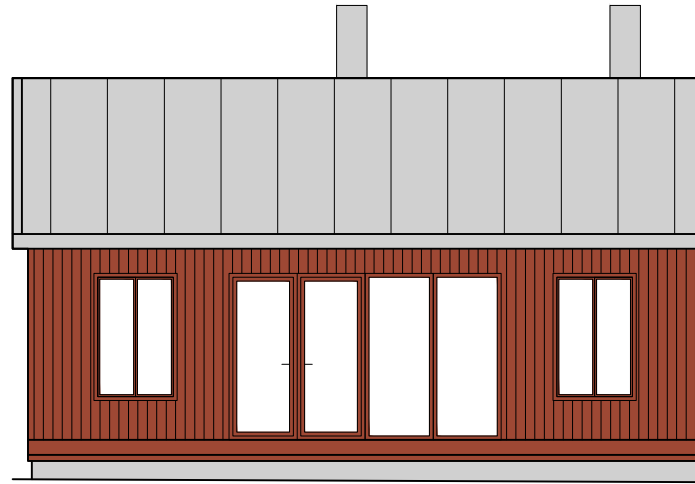
2025-01-21

Det här materialet är en genomgång av de flesta lägenhetstyper vi planerat att bygga på Edits Äng.

De flesta lägenheter är flexibla, det går att ta bort och lägga till väggar och andra lösningar.

Lägenheter i södra slutningen är inte fastställda.

Fasader är samlade på sista sidan, där finns möjligheter att välja olika. Dock finns skillnader mellan stora och små lägenheter.



Området



2 Rok 55 kvm inkl loft

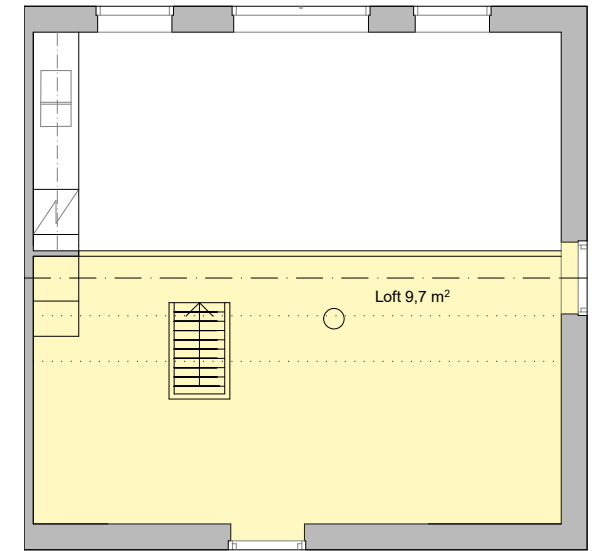
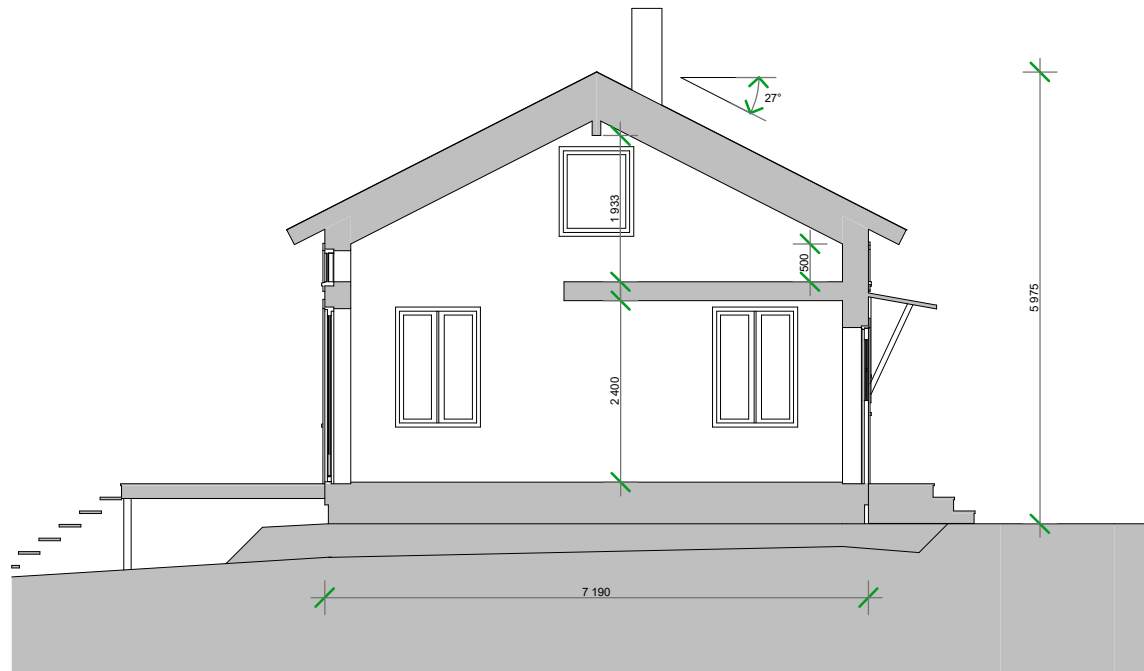
Den här lägenheten passar på de flesta tomter på ängen och norra sluttningen.

Hyra: 9 100 kr/mån

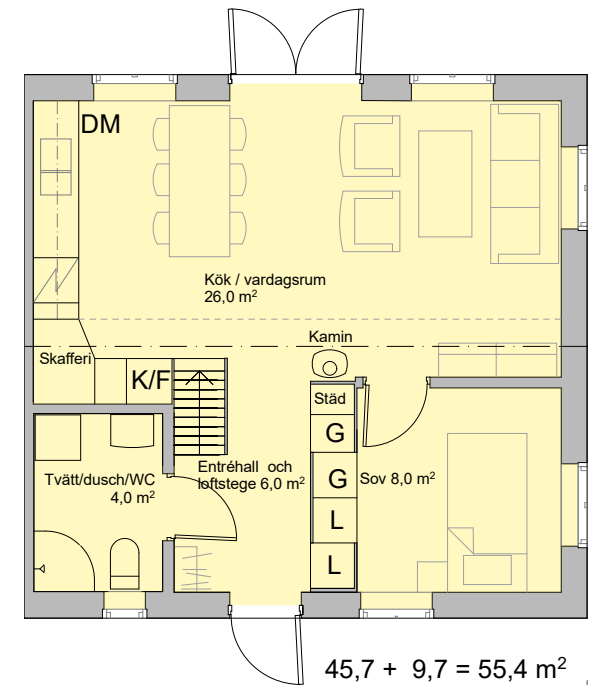
inkl el, värme, varmvatten.

Insats: 385 000 kr

varav 192 000 vid byggstart.



Loftplan



Skala 1:100 (A4)

2-3 Rok 72 kvm inkl loft

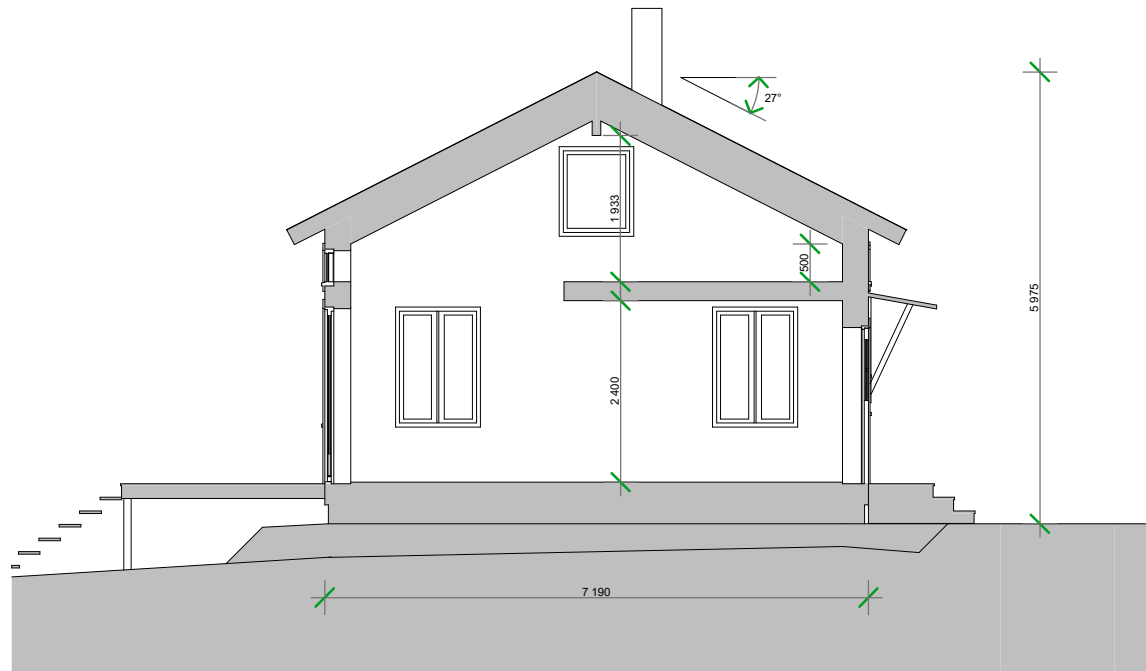
Den här lägenheten passar på de flesta tomter på ängen och norra sluttningen.

Hyra: 11 100 kr/mån

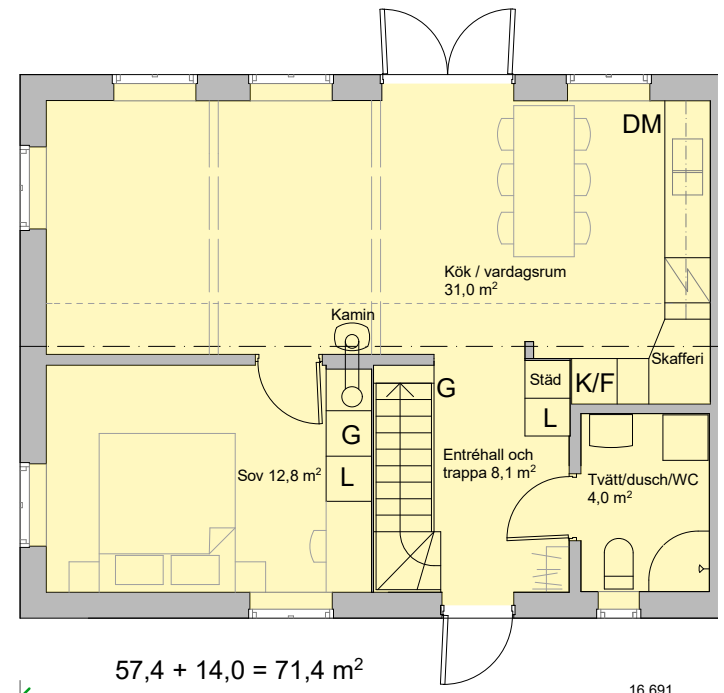
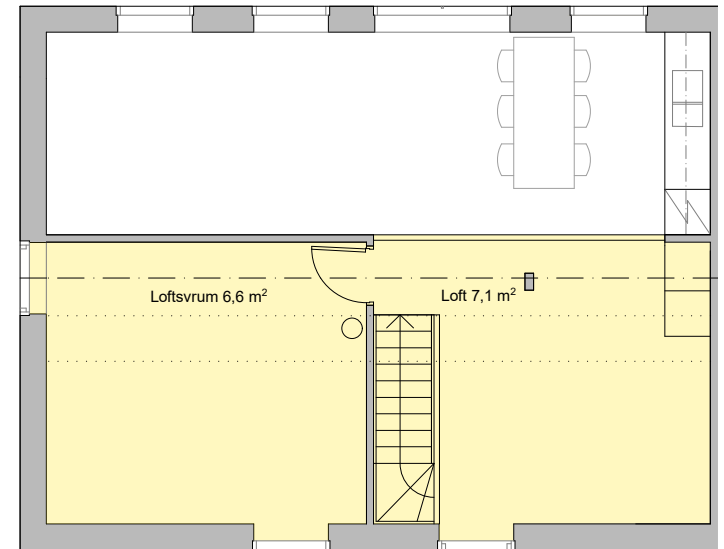
inkl el, värme, varmvatten.

Insats: 504 000 kr

varav 252 000 vid byggstart.



Skala 1:100 (A4)



16 691

2 Rok 55 kvm exkl loft

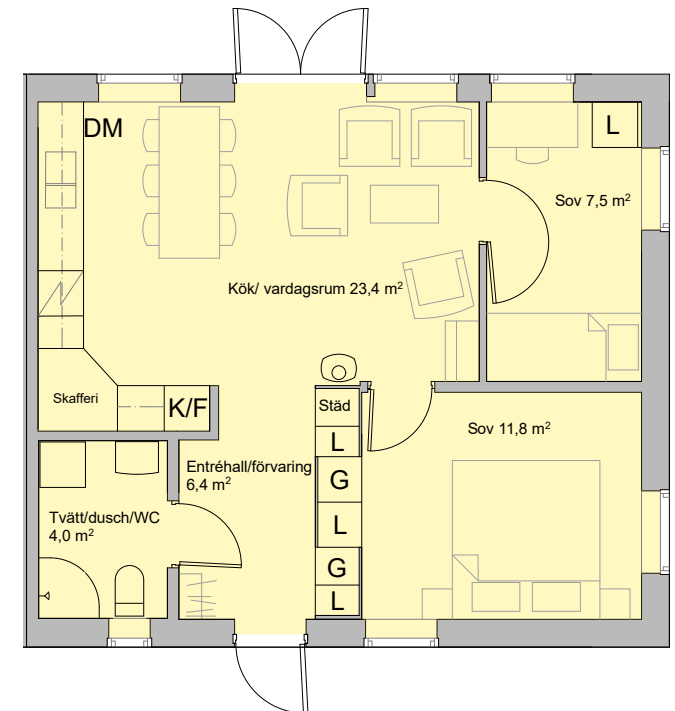
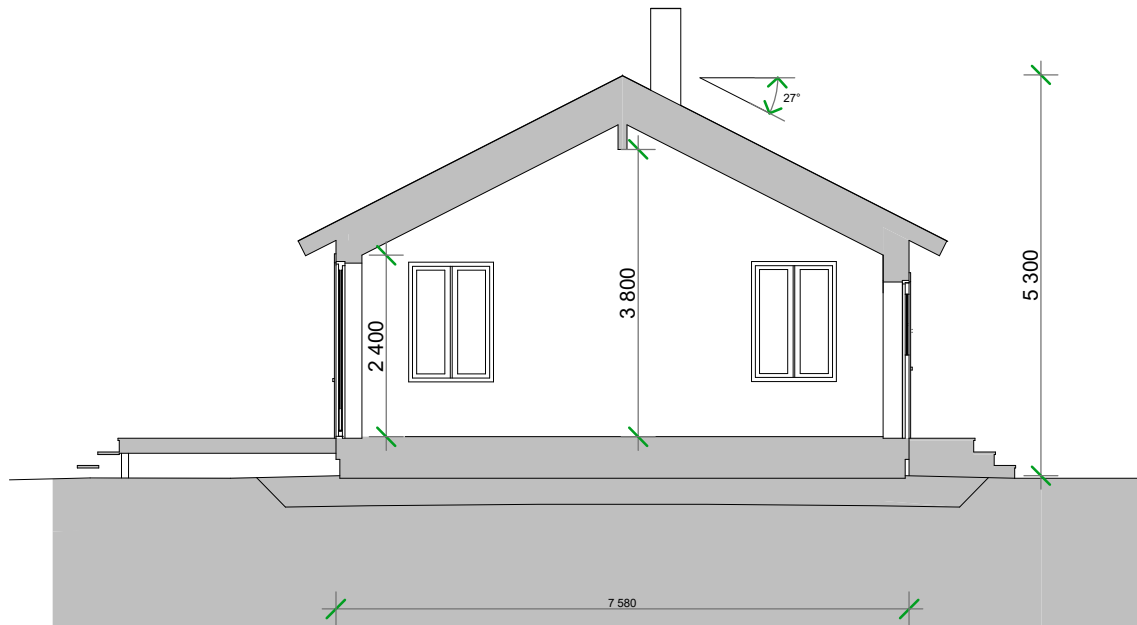
Den här lägenheten passar på norra och södra ängens norra delar.

Hyra: 9 100 kr/mån

inkl el, värme, varmvatten.

Insats: 385 000 kr

varav 192 000 vid byggstart.



3 Rok 74 kvm exkl loft

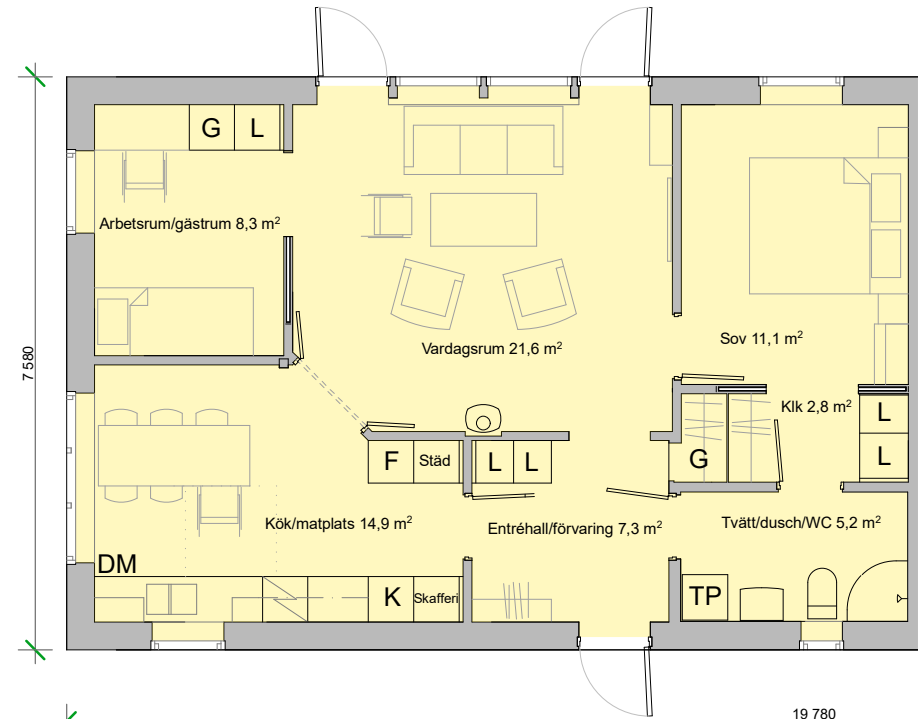
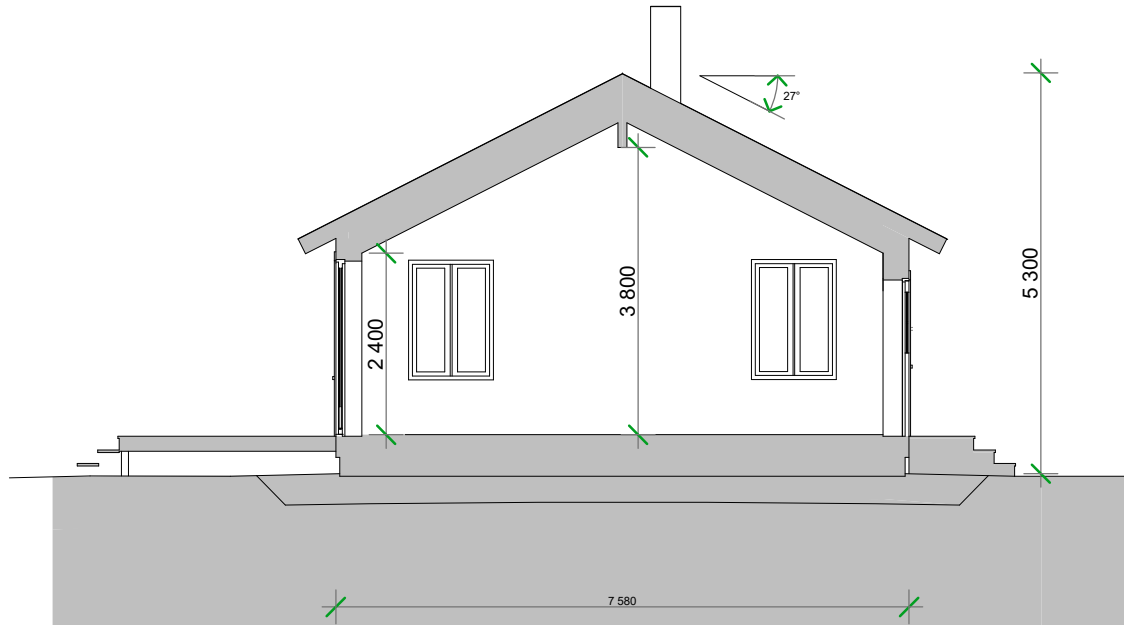
Den här lägenheten passar på norra och södra ängens norra delar.

Hyra: 11 300 kr/mån

inkl el, värme, varmvatten.

Insats: 518 000 kr

varav 259 000 vid byggstart.



2 Rok 44 kvm exkl loft

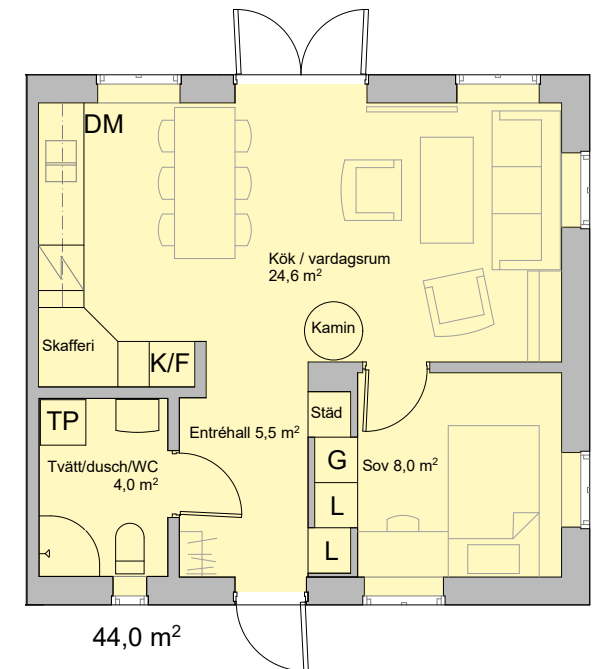
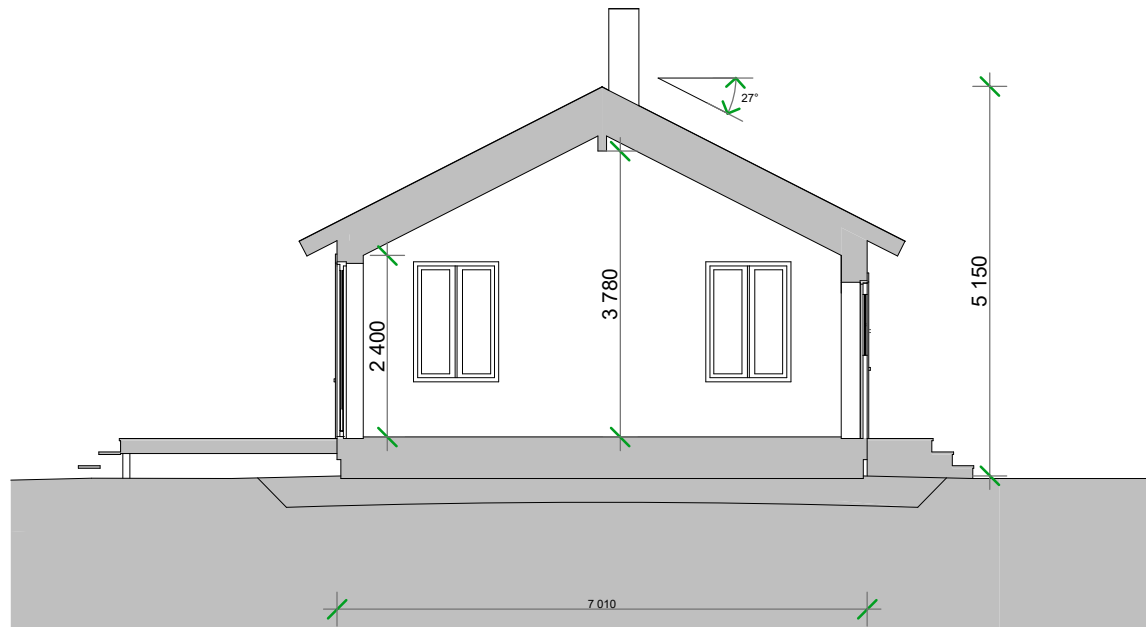
Den här lägenheten passar på de flesta tomter på ängen och norra sluttningen.

Hyra: 8 100 kr/mån

inkl el, värme, varmvatten.

Insats: 308 000 kr

varav 154 000 vid byggstart.



Skala 1:100 (A4)

1 Rok 23 kvm exkl loft

Den här lägenheten passar alla tomter.

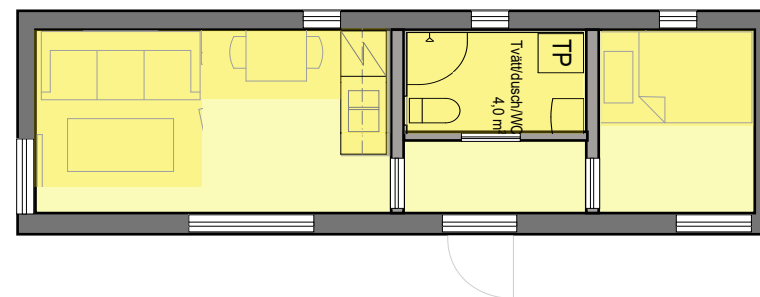
Hyra: 4 800 kr/mån

inkl el, värme, varmvatten.

Insats: 161 000 kr

varav 81 000 vid byggstart.

Ritningarna är exempel, vi har inte tagit ställning till form ännu.



Skala 1:100 (A4)

Exempelfasader Ängen 44-74 kvm

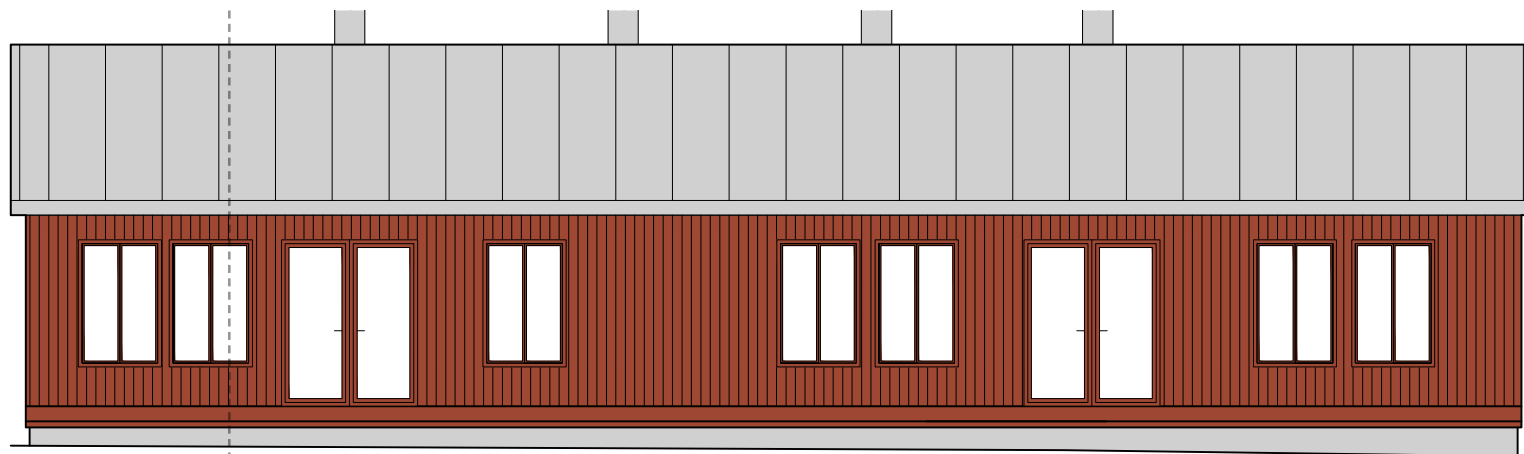
Fasaden är mot trädgård.
Oftast åt detta väster.
Små lägenheter till vänster.
Stora lägenheter till höger.
Tanken är att resp hyresgäst
kan välja A, B eller C.

För lägenheter med loft
är fasaderna något högre
och har små fönster vid loft.

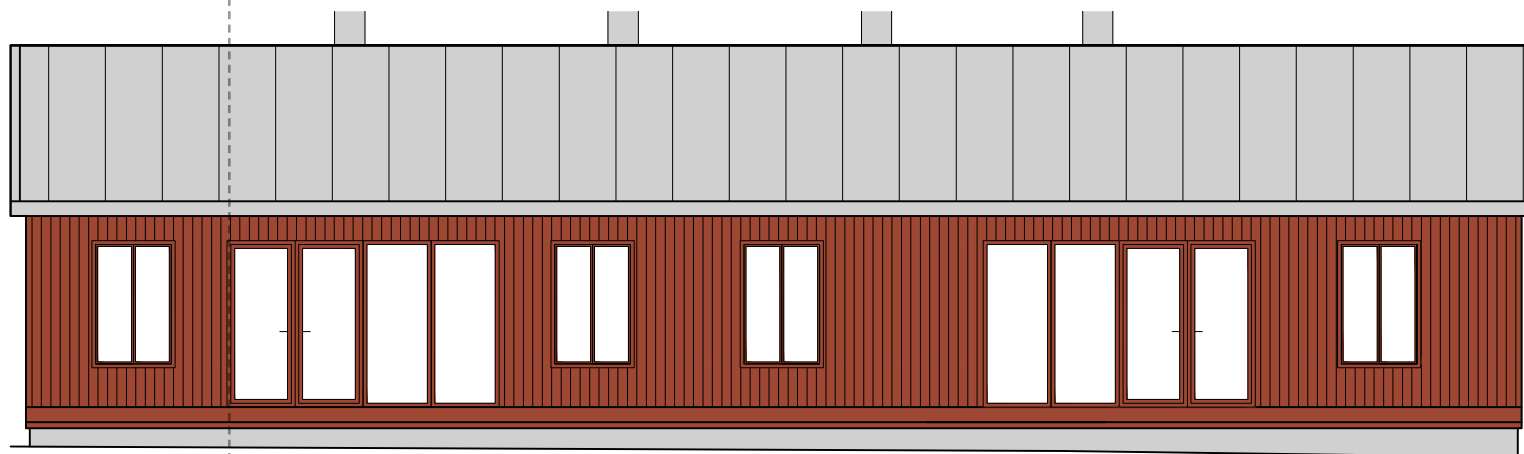
För södra slutningen finns
liknande val.

Torpet utformas separat.

A



B



C

